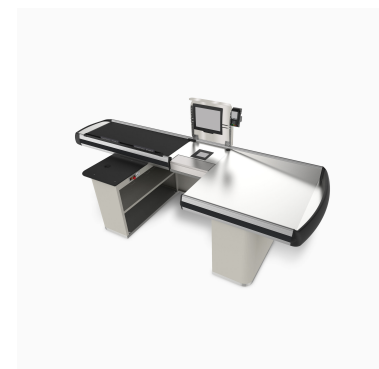


- ✓ Dankzij verschillende types bovendelen kan de checkout gemakkelijk getransformeerd worden tot een ander uiterlijk.
- ✓ Dankzij de universele en modulaire constructie van de checkout is het gemakkelijk om de richting van links naar rechts om te wisselen.
- ✓ Het centraal onderdeel van de checkout kan gemakkelijk worden gecombineerd met alle gangbare scannermodellen.
- ✓ Een groot aantal lengtes bieden een keuze uit verschillende oplossingen voor diverse winkelindelingen.
- ✓ Er zijn verschillende decoratieopties mogelijk.



TECHNICAL SPECIFICATION

Dimensions HxLxW mm	H 890 mm x L (1793-4186) x W 1137
Weight kg	ca. 230kg (max.)
Certifications	CE
Voltage	220-240VAC
Operating temperature	+5 to +35 °C
LED light	Yes
Options	left/right, wide/narrow packing bay, Single/Tandem/Island
Packing area alternatives	wide/narrow packing bay
Payment options	prepared for most common payment options
Ergonomic norms	EN-ISO and AFNOR NF X35-701
Customisable	Yes
Installation	indoor
Scanners	prepared for most common scanners
Operating conditions	Indoor, max.70%